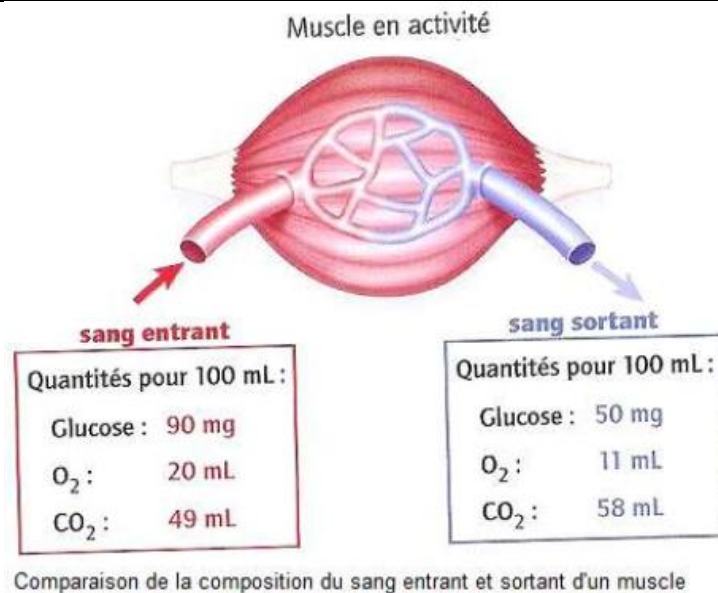
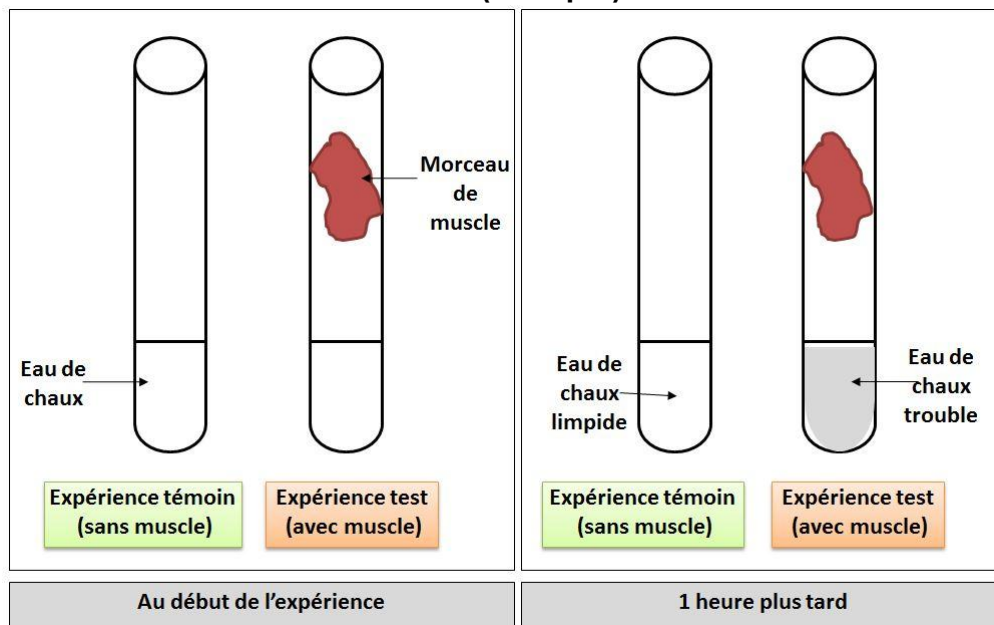


EVALUATION – ACTIVITE DES CELLULES ANIMALES	
<p>Note et observation :</p> <p>Compétences évaluées :</p> <p>Communiquer et argumenter dans un langage scientifique. Interpréter des résultats et en tirer des conclusions. Représenter des données sous différentes formes</p>	
CONNAISSANCES (...../5pts)	
<p>Exercice 1 : Surligne ou souligne la bonne réponse. (.../2pts)</p> <p>Quel gaz utilise les cellules animales pour fonctionner ?</p> <ul style="list-style-type: none"> - Le glucose - L'azote - Le dioxygène - Le dioxyde de carbone <p>Quel est liquide qui transporte les éléments (comme le glucose) aux cellules ?</p> <ul style="list-style-type: none"> - L'urine - L'urée - Le sang - Le liquide céphalorachidien <p>Exercice 2 : Donner le nom des éléments composant les cellules. (.../1.5pts)</p> <p>_____</p> <p>_____</p> <p>_____</p> <p>_____</p> <p>Exercice 3 : Donner la composition des organismes pluricellulaires. (.../1.5pts)</p> <p>_____</p> <p>_____</p> <p>_____</p> <p>_____</p>	Respecte la consigne
LES EXERCICES	
<p>Exercice 4 : Un liquide de transport. (...../6pts)</p> <p>A l'aide au document ci-dessous, COMPARER la quantité de chacun des éléments entrants et de chacun des éléments sortants du muscle en activité.</p>	Critères de réussites



Faire des phrases en utilisant des mots de comparaison comme plus que moins que augmente, diminue !

Exercice 5 : Les déchets des muscles. (...../5pts)



Faire des phrases

Pour conclure, commencer la phrase par j'en déduis que ou j'en conclus que

Rappel : si l'eau de chaux se trouble cela veut dire qu'il y a présence de dioxyde de carbone.

5.1) Donner le rôle du témoin dans une expérience.

5.2) Donner les résultats de l'expérience.

5.3) D'après les résultats, dire ce qu'on peut déduire/conclure de cette expérience.

Exercice 6 : Réaliser un schéma illustrant les échanges entre une cellule et le sang, en mettant en évidence (..../4pts) :

- Les besoins de la cellule
- Les déchets produits par la cellule
- Les échanges avec le sang (apports et élimination des substances)

TU PEUX REFAIRE LE SCHEMA DU COURS

Ne pas oublier les critères de réussite du dessin (propreté, clarté, crayon de couleur ou gris, titre, légendes)